

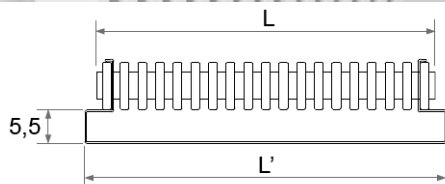


## JAGA TWINE radiátor – méret, teljesítmény, víztartalom adatok

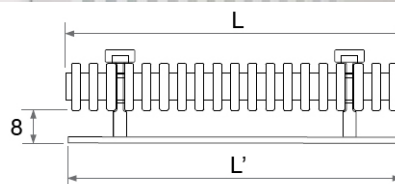
A hőteljesítmény az EN 442 szabványnak felel meg. Hőlépcső: 75/65, 20fok

típus	szélesség → magasság ↓	33 cm	45 cm	57 cm	63 cm	69 cm	81 cm	99 cm	117 cm	135 cm
BT LR	50 cm	375 W	512 W	648 W	716 W	784 W	921 W	1125 W	1330 W	1535 W
		4,6 l	6,3 l	8,0 l	8,8 l	9,6 l	11,3 l	13,8 l	16,3 l	18,8 l
	90 cm	624 W	851 W	1077 W	1191 W	1304 W	1531 W	1871 W	2211 W	2552 W
		8,3 l	11,3 l	14,3 l	15,8 l	17,3 l	20,3 l	24,9 l	29,4 l	33,9 l
BT	180 cm	1141 W	1556 W	1970 W	2178 W	2385 W	2800 W	-	-	-
		16,6 l	22,6 l	28,6 l	31,6 l	34,6 l	40,7 l	-	-	-
	200 cm	1206 W	1644 W	2082 W	2302 W	2521 W	2959 W	-	-	-
		18,4 l	25,1 l	31,8 l	35,1 l	38,5 l	45,2 l	-	-	-

A JAGA TWINE kétféle törölközőtartóval felszerelhető:



L min. 33 cm    L' 38 cm  
L min. 45 cm    L' 50 cm  
L min. 57 cm    L' 62 cm  
L min. 63 cm    L' 68 cm  
L min. 69 cm    L' 74 cm



L min. 45 cm    L' 56 cm  
L min. 57 cm    L' 66 cm