



## JAGA MINI méretek

Adatok cm-ben

### JAGA MINI falí és lábön álló kivitel

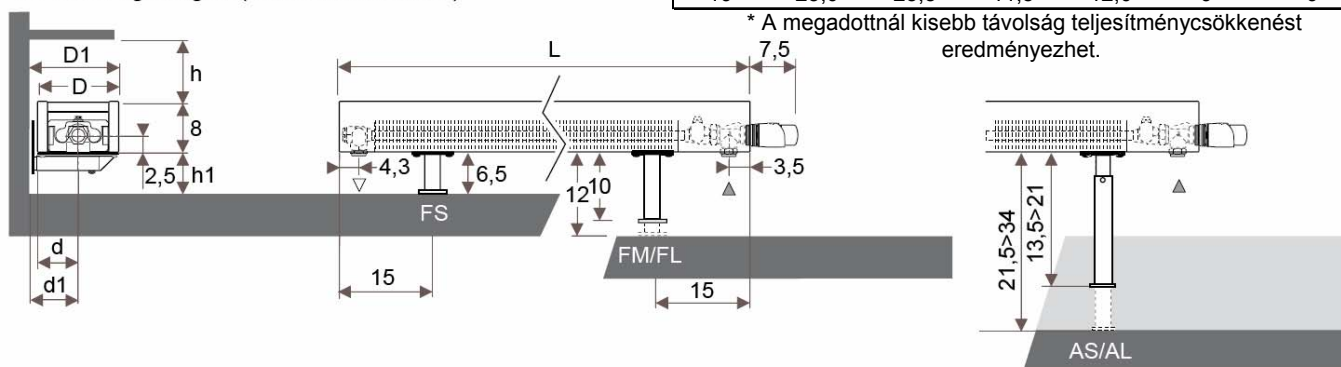
H: 8 - 13 - 23 - 28 cm

L: 60 - 300 cm

8 cm-es magasság esetén

Típus	D	D1	d	d1	h min.*	h1 min.*
09	13,0	13,5	6,5	7,0	5	5
14	18,0	18,5	9,0	9,5	7	7
19	23,0	23,5	11,5	12,0	9	9

8 cm-es magasságnál (kétoldali csatlakozás)

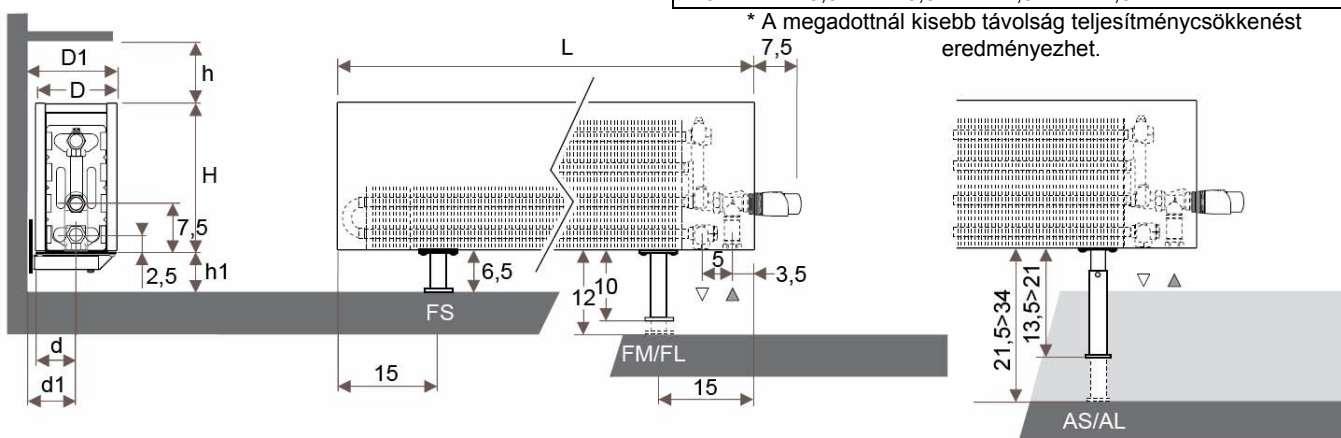


\* A megadottnál kisebb távolság teljesítménycsökkenést eredményezhet.

13 - 23 - 28 cm-es magasság esetén

Típus	D	D1	d	d1	h min.*	h1 min.*
05-06	8,0	8,5	4,0	4,5	5	5
10-11	13,0	13,5	6,5	7,0	7	7
15-16	18,0	18,5	9,0	9,5	9	9
20-21	23,0	23,5	11,5	12,0	11	11

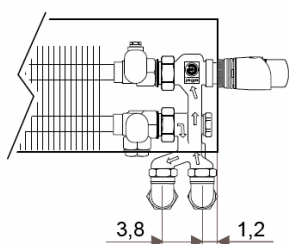
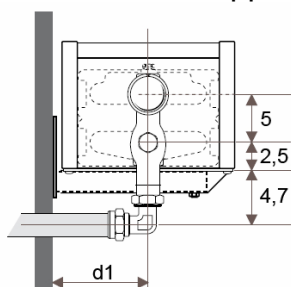
13 - 23 - 28 cm-es magasságnál



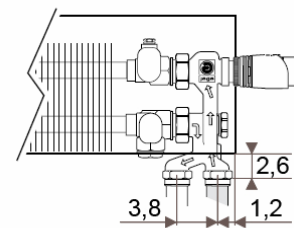
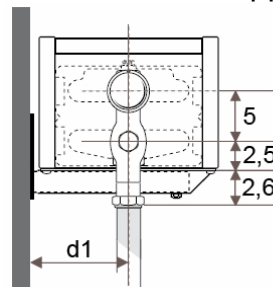
\* A megadottnál kisebb távolság teljesítménycsökkenést eredményezhet.

### JAGA MINI ajánlott bekötési lehetőségei

#### JAGA PRO szeleppel fal felé



#### JAGA PRO szeleppel padló felé

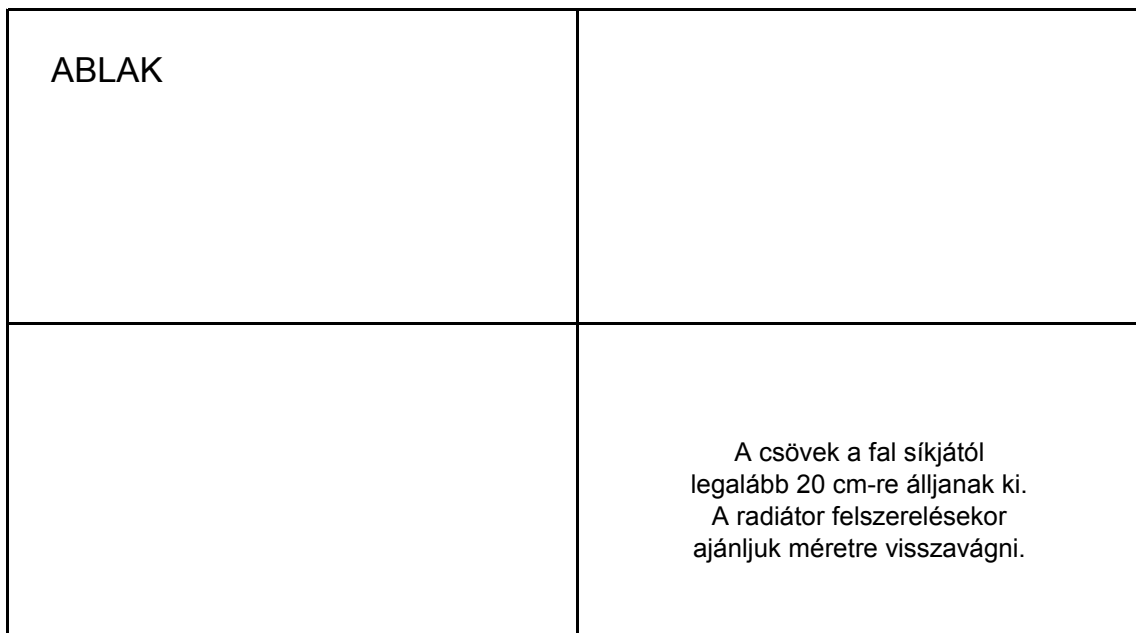


8 cm-es magasságnál kétoldali a bekötés!

(További lehetőségekről irodánk készséggel nyújt tájékoztatást.)

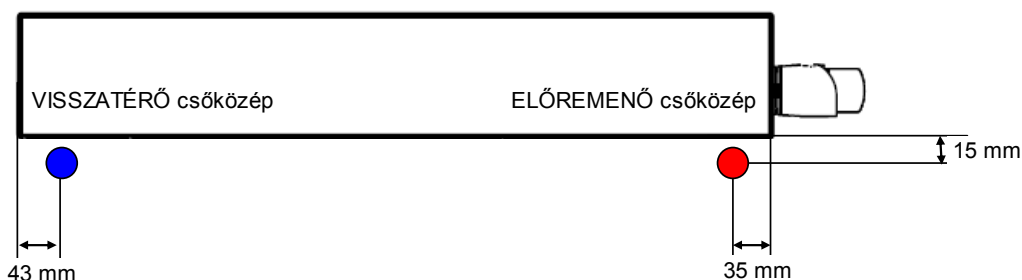


## JAGA MINI fal kivitelhez csőkiállítás



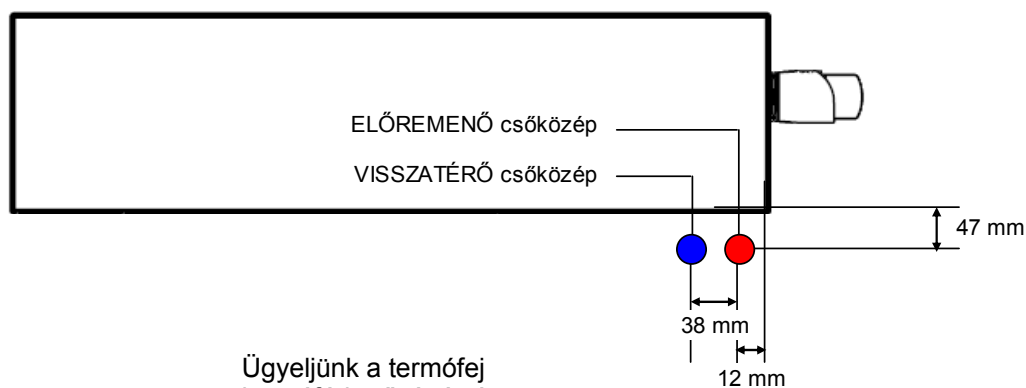
8 cm-es magasság esetén a JAGA MINI kétoldali bekötésű.  
A termófej, az előremenő cső lehet a jobb vagy a bal oldalon, mivel a fűtőelem megfordítható.  
(A képen példaként jobb oldali csatlakozás van.)

Típus	Radiátor szélessége
09	13 cm
14	18 cm
19	23 cm



13 - 23 - 28 cm-es magasság esetén minden típus egyoldali bekötésű.  
A csőcsatlakozás lehet a jobb vagy a bal oldalon, mivel a fűtőelem megfordítható.  
(A képen példaként jobb oldali csatlakozás van.)

Típus	Radiátor szélessége
05-06	8 cm
10-11	13 cm
15-16	18 cm
20-21	23 cm

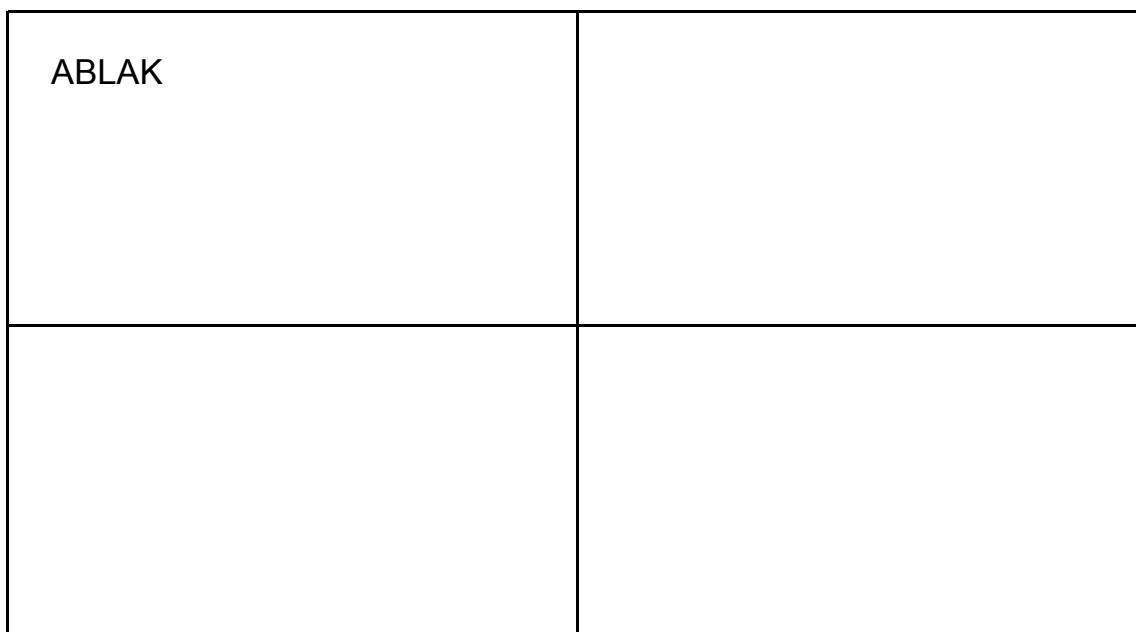


Ügyeljünk a termófej hozzáférhetőségére!

A JAGA termófejek mérete: max. 90 mm.

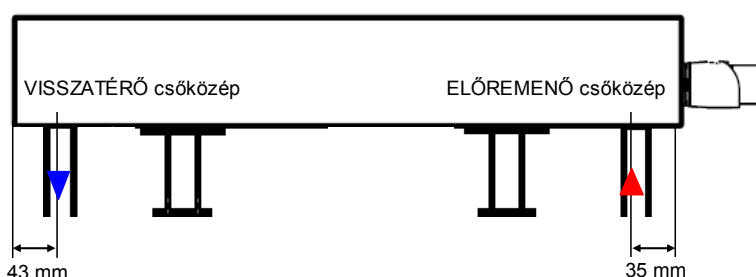


## JAGA MINI lábbon álló kivitelhez csőkiállítás



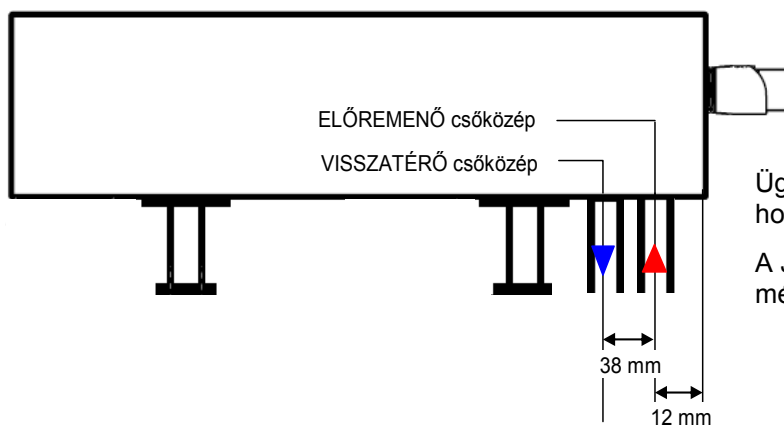
8 cm-es magasság esetén a JAGA MINI kétoldali bekötésű.  
A termófej lehet a jobb vagy a bal oldalon, mivel a fűtőelem megfordítható.  
(A képen példaként jobb oldali csatlakozás van.)

Típus	Radiátor szélessége
09	13 cm
14	18 cm
19	23 cm



13 - 23 - 28 cm-es magasság esetén minden típus egyoldali bekötésű.  
A csőcsatlakozás lehet a jobb vagy a bal oldalon, mivel a fűtőelem megfordítható.  
(A képen példaként jobb oldali csatlakozás van.)

Típus	Radiátor szélessége
05-06	8 cm
10-11	13 cm
15-16	18 cm
20-21	23 cm



Ügyeljünk a termófej hozzáférhetőségére!

A JAGA termófejek mérete: max. 90 mm.